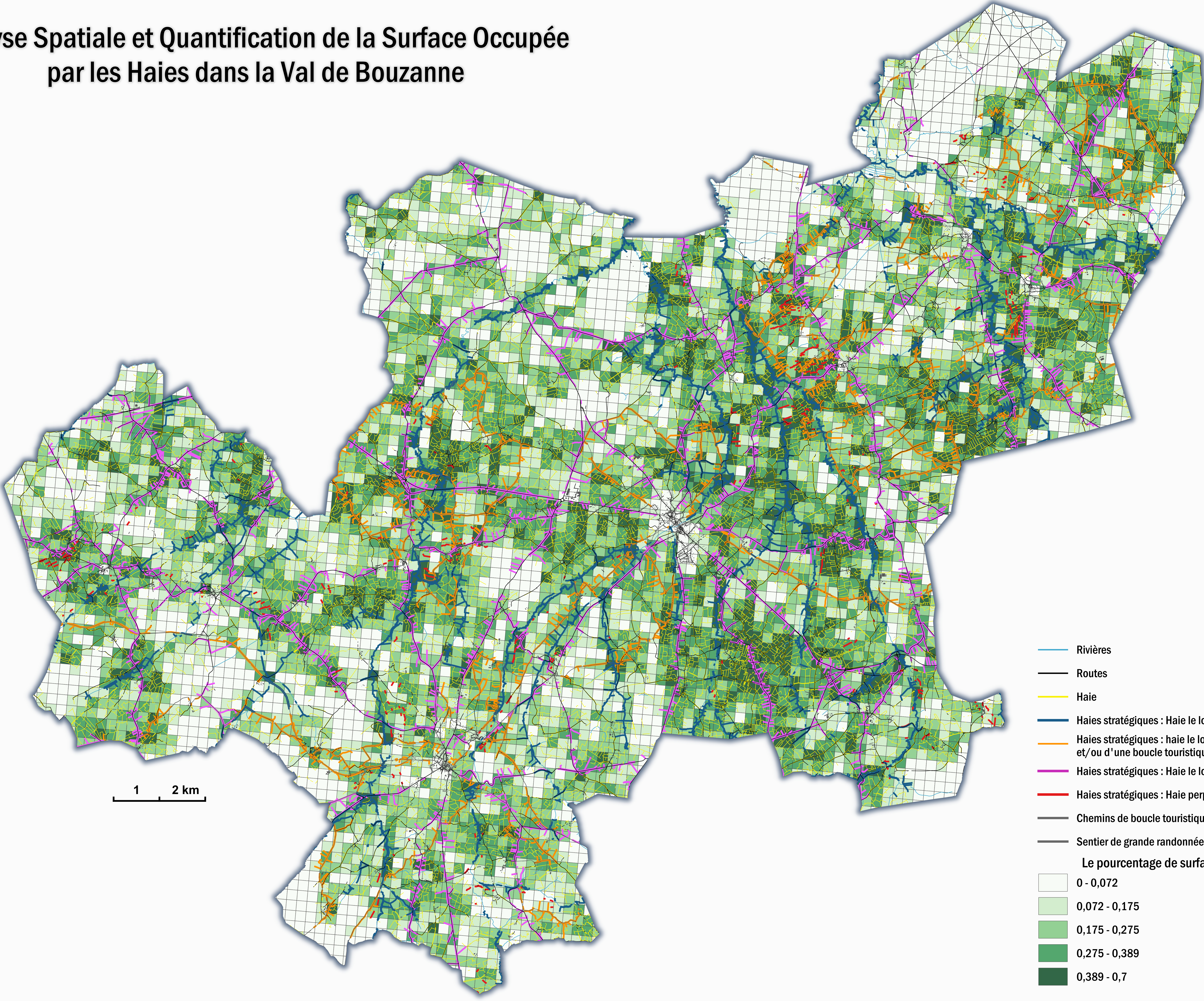
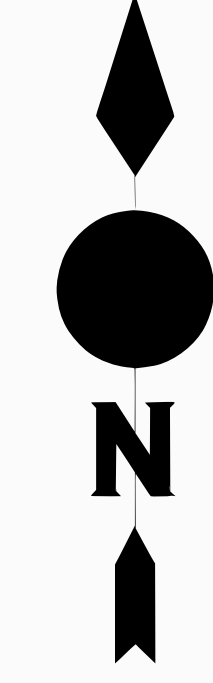


Analyse Spatiale et Quantification de la Surface Occupée par les Haies dans la Val de Bouzanne



- Rivières
- Routes
- Haie
- Haies stratégiques : Haie le long de la ripisylve
- Haies stratégiques : haie le long d'un sentier de grande randonnée et/ou d'une boucle touristique
- Haies stratégiques : Haie le long de la route départementale
- Haies stratégiques : Haie perpendiculaire à une pente de plus de 5°
- Chemins de boucle touristique
- Sentier de grande randonnée
- Le pourcentage de surface occupée par les haies**
 - 0 - 0,072
 - 0,072 - 0,175
 - 0,175 - 0,275
 - 0,275 - 0,389
 - 0,389 - 0,7